



～在来工法の新しいカタチ～



NEO SMART PANEL

ネオ

スマート

パネル

【サッシ付壁パネル構法】



セブン工業株式会社

# NEO SMART PANEL とは？



高い品質と圧倒的な省力化を実現する、  
在来工法用サッシ付きパネルです。



サッシ

間柱材

断熱材

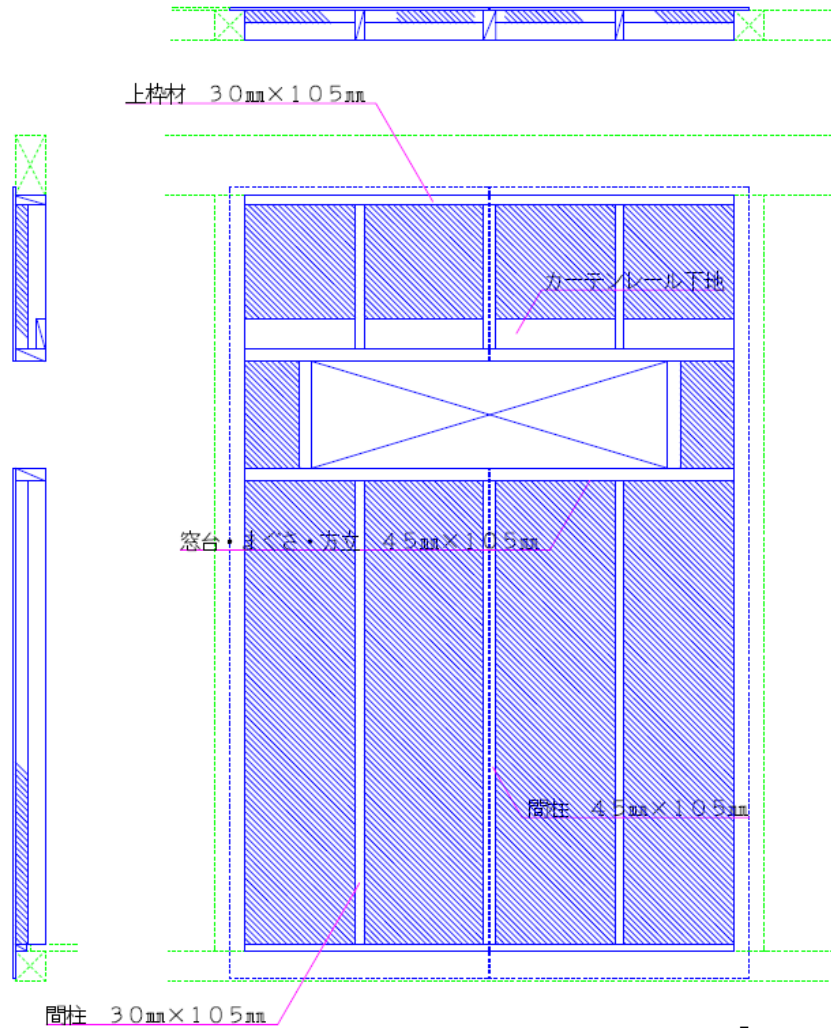
耐力  
面材

プレキャスト

NEO SMART  
PANEL 構法

▶ 建方工事と同時に”ネオスマートパネル”を施工する事で、上棟終了時には外壁周りの一次工事が完了。圧倒的な省力化を実現します！

# NEO SMART PANEL の標準仕様



パネル形状：大壁I型パネル

最大幅：1820mm(芯-芯)

耐力面材：パーティクルボード (STP II)  
MDF (スターウッド)

充填断熱材：ネオマフォーム  
押出法ポリスチレンフォーム

サッシ：当社から販売及びご支給品にて

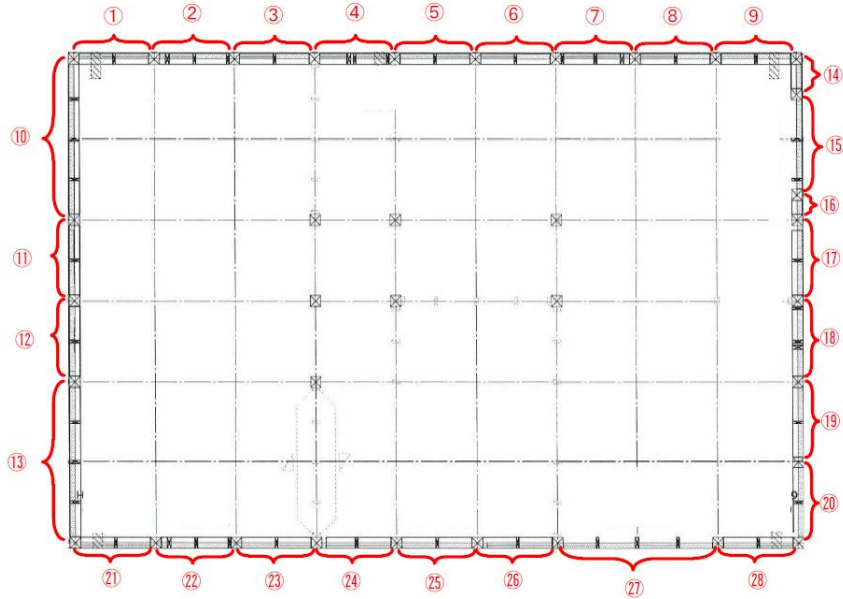
※腰窓・掃出にはカーテンレール下地材を設置

オプション加工：妻壁パネル

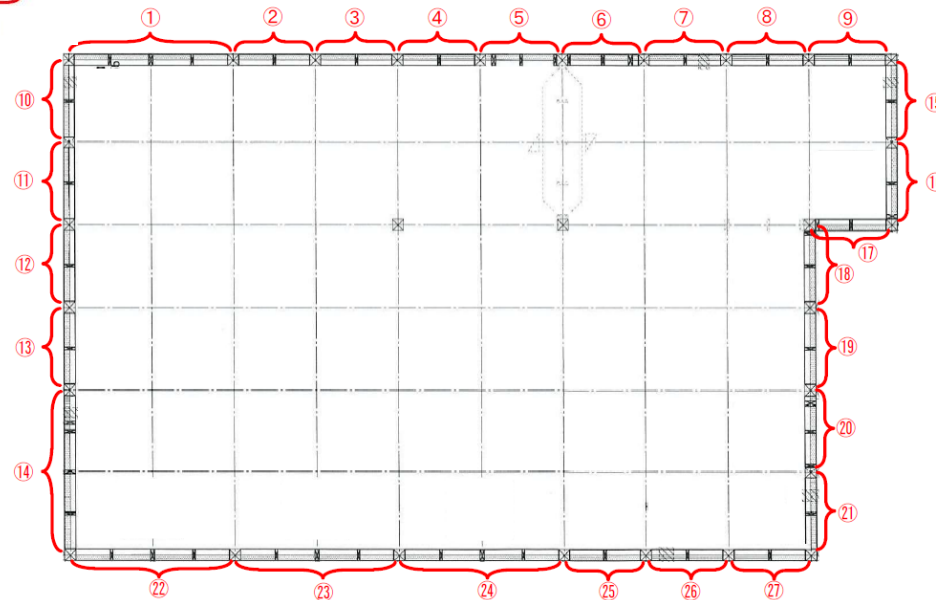
バルコニーパネル

入隅下地材 等

# NEO SMART PANEL の割付方法



1階



2階

標準割付方法：  
無開口部や小窓付パネル  
⇒1Pサイズでお作りします。  
掃出・腰窓パネル  
⇒2Pサイズでお作りします。

レッカーと手運びを同時進行できる為、効率的な施工が可能となります！

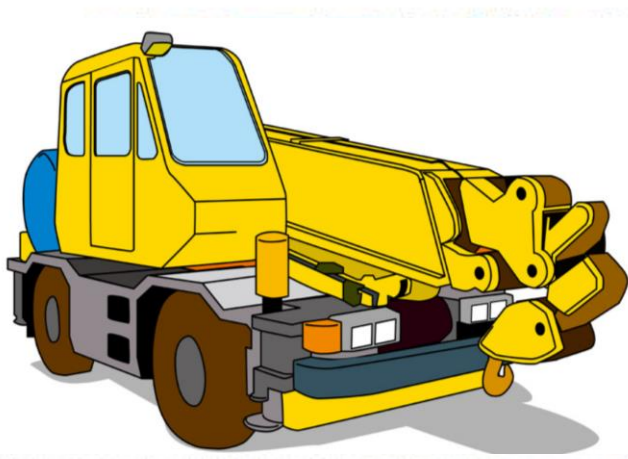
なおオプションとして、2Pパネルをメインとした割付を行う事も可能です。



# NEO SMART PANEL の施工方法



- ▶ ネオスマートパネルは、建方工事と同時に施工します。通常建方工事で使用する材料・道具の他に、ネオスマートパネルを留める為の釘・釘打ち機をご用意ください。また、重量物となりますのでレッカー及び梁掴み用のクランプもご用意下さい。



クレーン



吊治具



# NEO SMART PANEL の施工方法



- ▶ ネオスマートパネルは柱を立てた後に、レッカーでパネルを吊りながら設置します。設置後は釘数本で仮留めします。
- ▶ 歪みを直した後、ネオスマートパネルを釘打ち機で本留めします。
- ▶ 上記の作業を、各階ごとに行います。
- ▶ 出隅の柱部分や、胴差部分に補足材を留め付けます。
- ▶ 施工完了！



# NEO SMART PANEL のメリット



## ～工期短縮～

在 来 工 法	上 棟	間 柱 施 工	窓 台 ま ぐ さ 施 工	耐 力 面 材 施 工	サ ッ シ 施 工	断 熱 材 施 工	合 計
	1日	2日	2日	2日	2日	4日	13日
	5人工	2人工	2人工	2人工	2人工	4人工	17人工

ス マ ー ト パ ネ ル	上 棟	内 部 耐 力 壁 施 工	合 計
	1日	1日	2日
	6人工	1人工	7人工

工期11日間、  
10人工の削減  
を実現！

ネオスマートパネルを施工する事により

- ①間柱・窓台まぐさ施工
  - ②耐力面材施工
  - ③サッシ施工
  - ④断熱材施工
- を省く事ができます。

工期にして11日間の短縮となり、木工事期間全体が2か月であれば**約25%**の工期短縮となります。



# NEO SMART PANEL のメリット

## ～作業負荷の軽減～



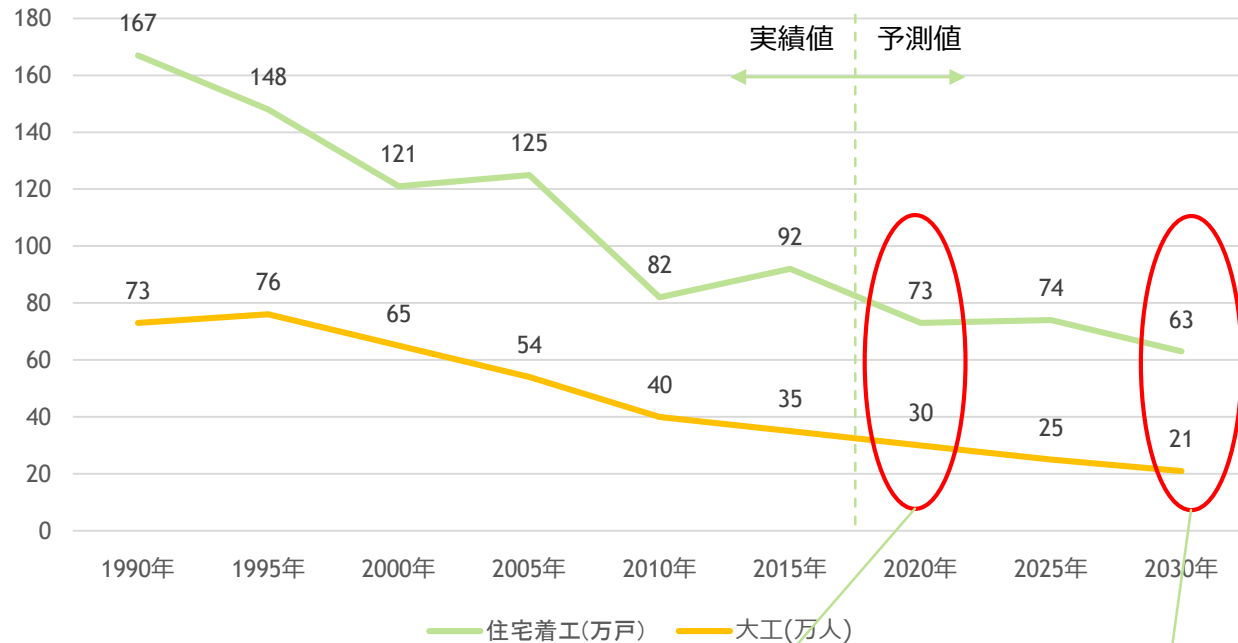
- ▶ 大工さんの仕事の中でも、かなり重くて危険な「耐力面材」「サッシ」の施工。
- ▶ ネオスマートパネルは全て一体化したパネルをクレーンで作業できるため、大工さんの負担を大幅に軽減する事ができます。
- ▶ 既に社会問題となっている「大工さんの高齢化」  
少しでも長く活躍してもらおう為にも、ネオスマートパネルは貢献できます！





# 補足：大工さんの不足・高齢化について

住宅着工と大工数の推移



※出所  
 実績値：総務省「国勢調査」・国土交通省「住宅着工統計」  
 予測値：(株)野村総合研究所

大工一人当たり  
2.4戸の住宅

→

大工一人当たり  
3戸の住宅

約1.3倍！

将来に向けて住宅着工戸数が減少する一方で、それを上回る速度で大工さんの数が減少して行きます。結果として、2030年度には大工さん一人当たりの仕事量が約1.3倍に増加。  
 また、若者のなり手も少ない為、高齢化も一段と進行する事が予想されます。  
 ⇒ネオスマートパネルの大きなメリットは「工期短縮」と「作業負荷低減」。大工さん不足・高齢化の問題に立ち向かう大きな武器となります！！

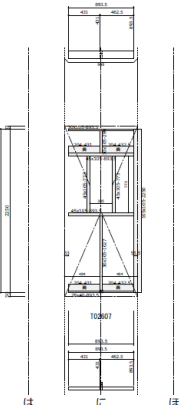


# NEO SMART PANEL のメリット

## ～安定品質の確保～

2K3 1枚 上下枠対角長：2418.3 mm 通り：1

合板：スターウッド



部材名称	品名	材種	寸法	本数	仕様	取付
上枠	30x105	SPF	893.5	1	WW	
下枠	20x	SPF	893.5	1	WW	構造用合板貼付
板付	45x105	SPF	775	2	WW	
脚付	105x105	SPF	2250	1	構造用合板貼付	
留付	45x105	SPF	893.5	1	WW	
留付	45x105	SPF	893.5	1	WW	
留付	20x	SPF	411	2	SPF	
留付	20x	SPF	432.5	2	SPF	
上蓋	30x105	SPF	299	1	WW	
下蓋	30x105	SPF	1027	1	WW	
総寸法	991.5 x 2418.3			1		
脚付	45x		2250	1		ガラス設置
991.5	2250		2418.3			



- ▶ ネオスマートパネルは最新のCADを使い、構造躯体に合わせてミリ単位で設計。その図面を基に、大型機械で正確に切断、熟練の職人が丁寧に組み立てます。
- ▶ 現場で起こりがちな釘のめり込み、ピッチ間違い、断熱欠損などの無い、品質の安定した製品を現場にお届けします！
- ▶ どうしても大工さんの腕に頼らざるを得ない安定品質の確保。ネオスマートパネルなら実現できます！

# NEO SMART PANEL のメリット

## ～余分な配送費が不要！～



積載イメージ(30坪程度の住宅：4t平車搬入にて)

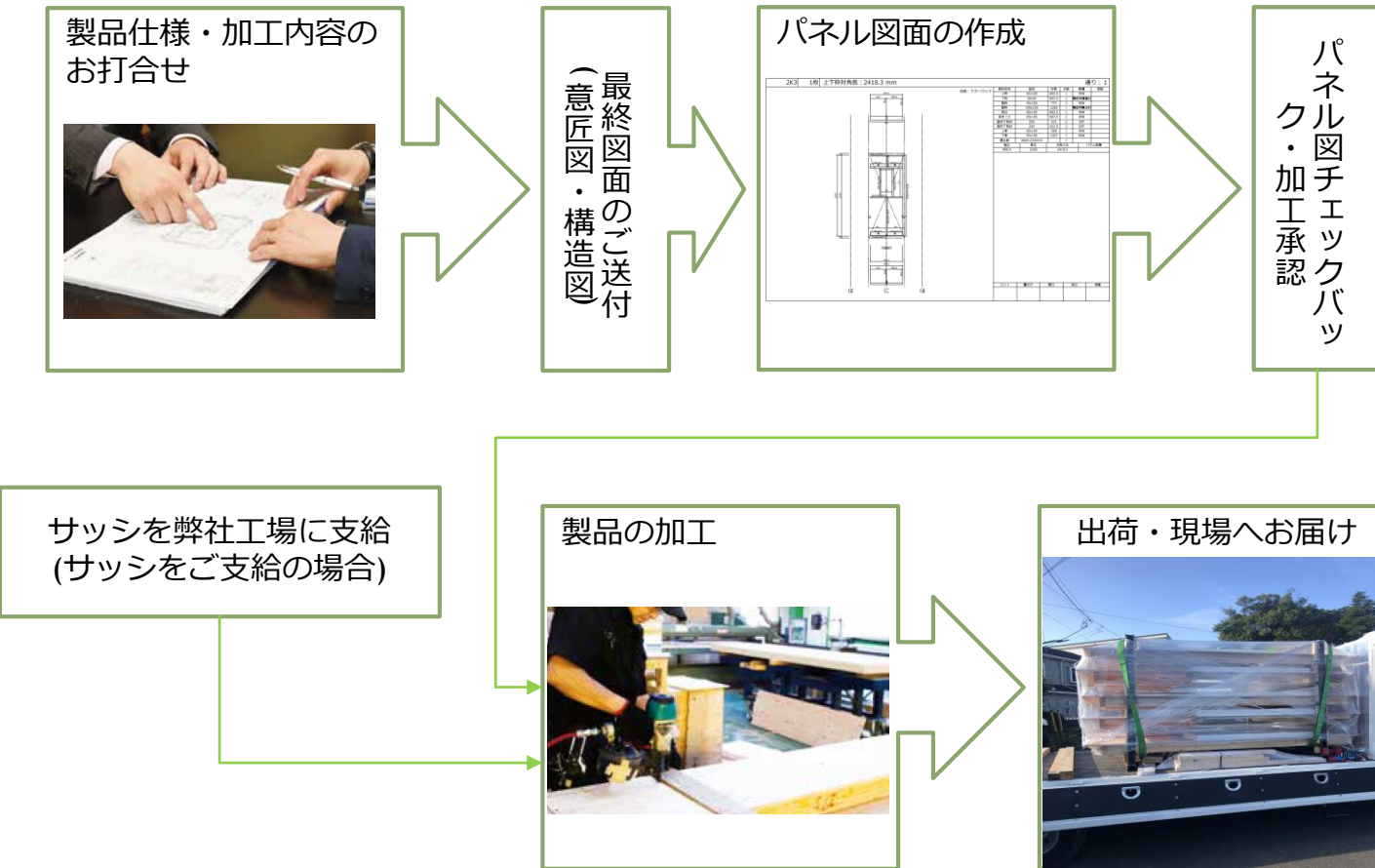
ネオスマートパネルは平車(もしくはユニック車)に平積みで搬入致します。

平積み配送の為、配送効率が高く余分な配送費がかかりません。30坪程度の住宅で、4トン車3台～4台での配送となります。(壁パネル+屋根パネルにて)

3tワイド車以上であれば積載が可能ですので、比較的狭い進入路でも搬入が可能です。



# NEO SMART PANEL の導入工程



ネオスマートパネルは、  
最終図面の受領から2週間で  
現場にお届け致します！





私たちは、

 **NEO SMART PANEL** によって  
皆様の住まいづくりを全力で応援します！

▶ お問い合わせはこちらまで



**セブン工業株式会社**

〒505-0016  
岐阜県美濃加茂市牧野1011

TEL : 0574-24-1916  
FAX : 0574-24-1917  
E-mail : [s0930090@seven-gr.co.jp](mailto:s0930090@seven-gr.co.jp)