

Handrail ✓

Handrail lineup of Seven Industries

スチール製オープン手摺ユニット
室内アルミ手摺
フラットバー手摺
木製オープン手摺
丸棒手摺
スクイージー

vol.1

割とどうでもいい？
どれでも一緒？
いいえ。
部屋の印象、
大きく変わります。

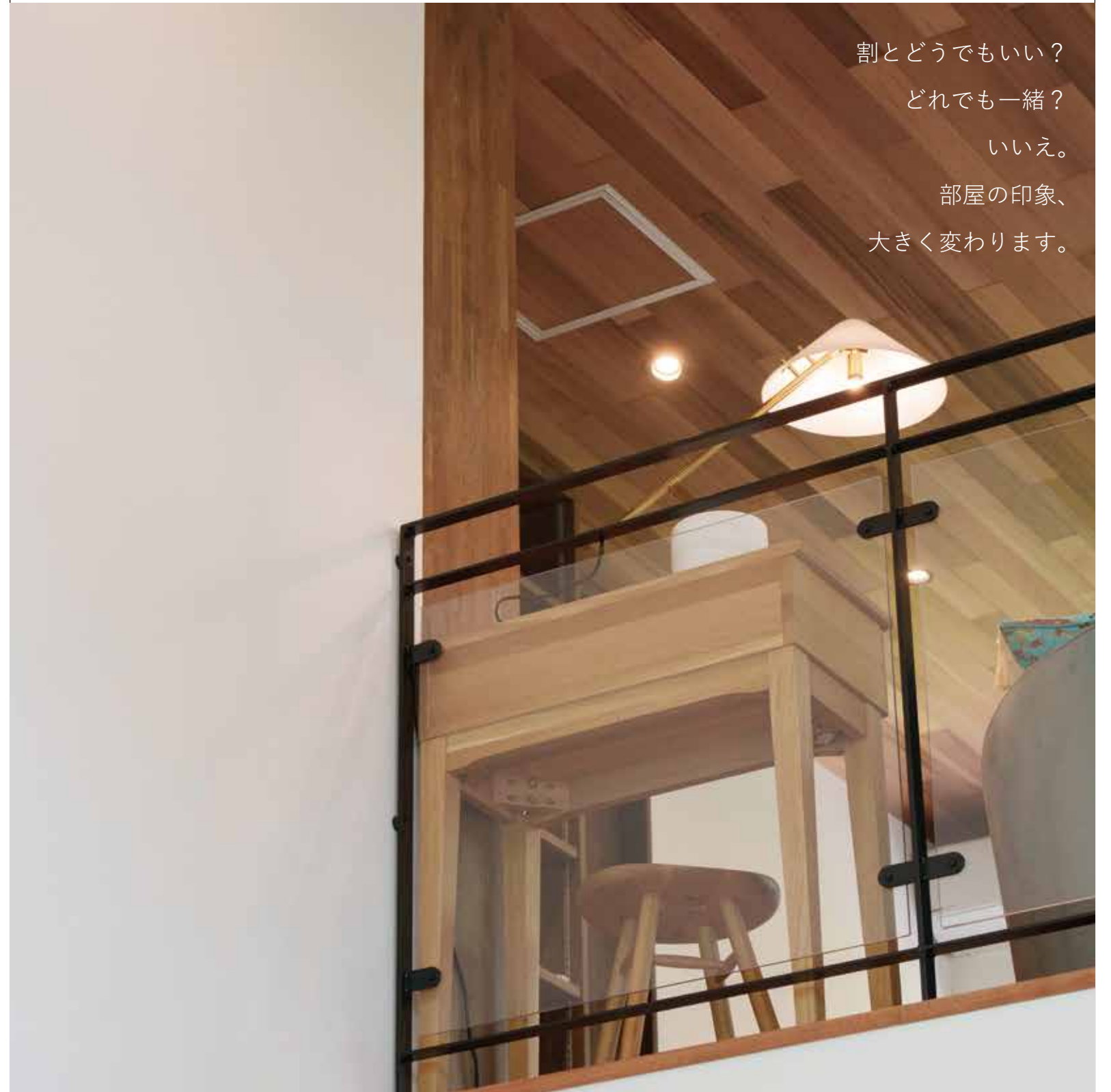
 セブン工業株式会社

<https://www.seven-gr.co.jp/>

2024.2 発行

●商品に関しましては、お近くの営業所までお問い合わせ下さい。

東京営業所 〒164-0012 東京都中野区本町2-2-2 YSビル8F	TEL 03-6859-0700	FAX 03-6859-0702
中部営業所 〒505-0016 岐阜県美濃加茂市牧野1006	TEL 0574-24-7781	FAX 0574-28-6191
大阪営業所 〒579-8027 大阪府東大阪市東山町5-8 龍野ビル4F	TEL 072-988-5320	FAX 072-988-5321
九州営業所 〒812-0011 福岡県福岡市博多区博多駅前3丁目27-25 第二岡部ビル6F B号室	TEL 092-260-9617	FAX 092-260-9618
東北事務所 〒980-0802 宮城県仙台市青葉区二日町13-18 ステーションプラザビル707号室	TEL 022-217-6465	FAX 022-217-6466
浜松事務所 〒435-0038 静岡県浜松市中央区三和町295-1 グリーンパーク101	TEL 053-411-0701	FAX 053-461-8901
長野事務所 〒390-0852 長野県松本市島立990-1	TEL 0263-47-8516	FAX 0263-47-8517
本 社 〒505-0016 岐阜県美濃加茂市牧野1006	TEL 0574-28-7800	FAX 0574-28-1630





異素材との
バランスの良さ。

木が多く使用されている中に、締め色としてブラックを使用することで和モダンな空間を演出。

【使用製品】
階段：ひな壇化粧階段
手摺：スチール製オープン手摺り
（ブラック）縦桟タイプ

※スチール支柱のカットは現場対応です。
弊社での支柱カット対応はしていません。



ブラックとホワイトで統一された空間。
スチール手摺のラインと階段の桁のライン
が引き立つコーディネート。

【使用製品】
階段：ONE BEAM
手摺：スチール製オープン手摺り
（ブラック）パネルタイプ



ポイントのカラー壁紙と同じグレーの
スチール手摺で統一感のある空間に。
洗練されたインテリアコーディネートにあ
う、シンプルタイプのスチール手摺。

【使用製品】
階段：ONE BEAM
手摺：スチール製オープン手摺り
（シルバー）横桟シンプルタイプ



壁面の照明に合わせ、スチール手摺もブ
ラックに。
階段の踏板金具もブラックにするなど、ポ
イントでブラックを取り入れることで、引
き締まった空間に。

【使用製品】
階段：TWO BEAM
手摺：スチール製オープン手摺り
（ブラック）横桟タイプ

Alute

室内アルミ手摺 アルテ

【使用製品】
 階段：ひな壇階段
 手摺：Alute / ブラック



緻密に設計された、
 細やかなディテール。



【使用製品】
 手摺：Alute(吹き抜け) / ブラック



【使用製品】
 手摺：Alute(吹き抜け) / ブラック



【使用製品】
 手摺：Alute(吹き抜け) / ブラック



【使用製品】
 階段：ひな壇階段
 手摺：Alute / ブラック



【使用製品】
 階段：TWO BEAM
 手摺：Alute / ブラック



【使用製品】
 階段：片オープンボックス階段
 手摺：Alute / ブラック



【使用製品】
手摺：フラットバー手摺 パネルタイプ/ブラック

薄く細い、
職人の技。



【使用製品】
手摺：フラットバー手摺 セバレートアイアン/ブラック



【使用製品】
階段：ONE BEAM
手摺：フラットバー手摺/ホワイト



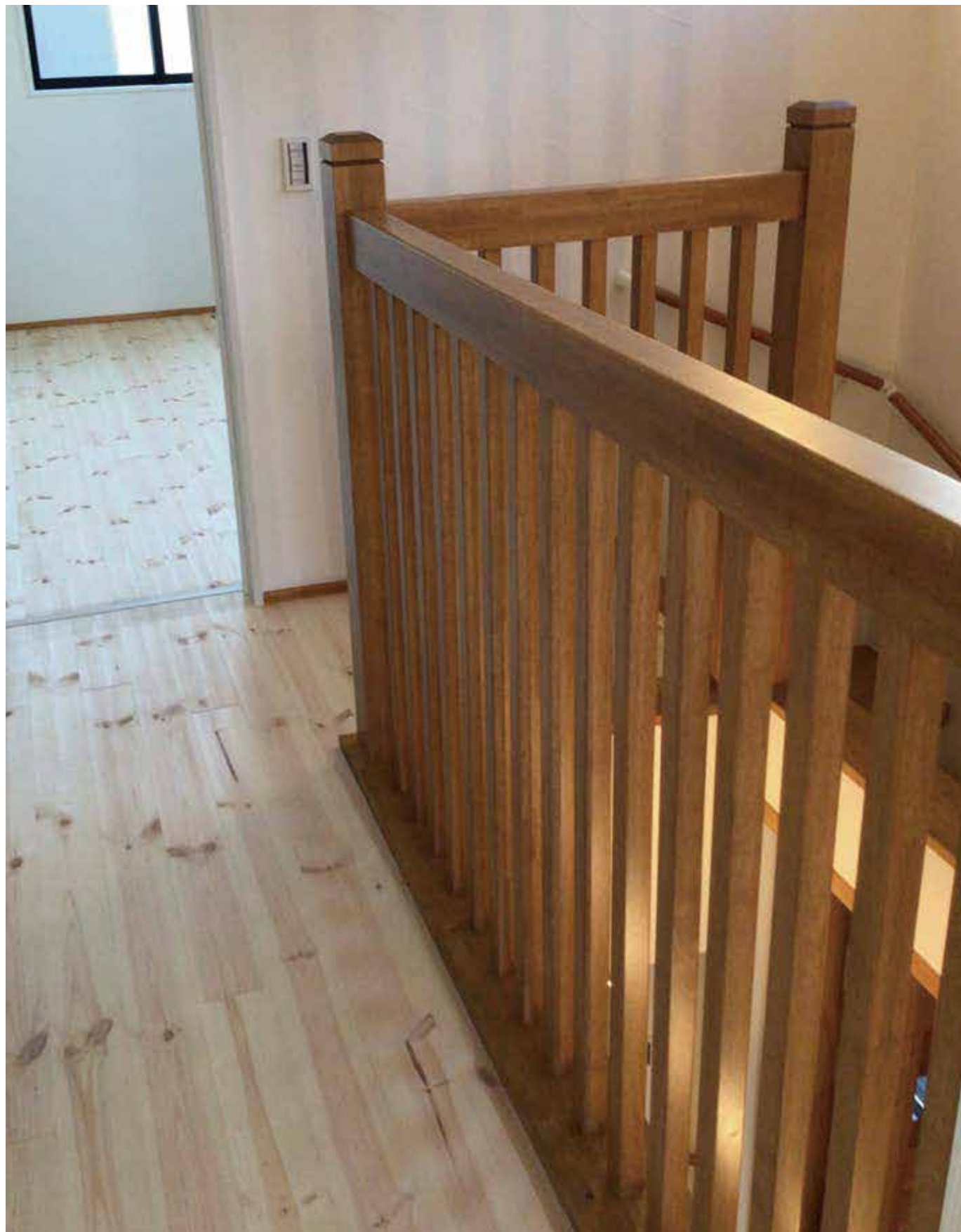
【使用製品】
階段：TWO BEAM
手摺：フラットバー手摺/ブラック



【使用製品】
階段：ONE BEAM
手摺：フラットバー手摺/ホワイト



【使用製品】
階段：ONE BEAM
手摺：フラットバー手摺 セバレートアイアン/ブラック



ぬくもりと、
どこか感じる懐かしさ。



直線をベースとしたクラシックタイプの木製オープン手摺りは、オーソドックスで格調高いイメージとなり落ち着いた空間を演出。塗装色を床に合わせたグレーにすることで、西洋のフレンチカントリーを思わせる雰囲気。

【使用製品】
階段：ヒナタンデザイン階段
手摺：木製オープン手摺 クラシックタイプ



素材の色を活かした木製のオープン手摺を使用することで、どこか懐かしい。しかし直線のみで仕上がっているクラシックタイプの手摺であることによって、スタイリッシュさもある空間に。

【使用製品】
階段：ひな壇階段
手摺：木製オープン手摺り クラシックタイプ





空間が狭く見えがちなボックス階段も、縁切れて金具の数を少なくすればすっきりとした印象に。

【使用製品】
階段：ボックス階段
手摺：丸棒手摺（縁切れ）
手摺ブラケット・壁受け（丸型）／ホワイト



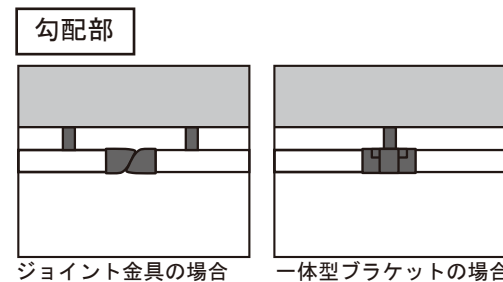
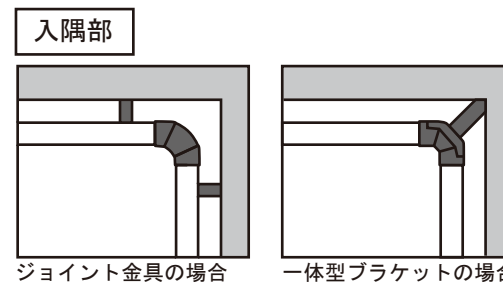
一石二鳥で、
うれしいです。

豊富な 20 カラー展開の集成材丸棒手摺。

通常であればジョイント金具で丸棒同士を接続するが、あえて”切りっぱなし”の状態にすることで直線的なラインが目立ち、シンプルですっきりとした印象に。金具の数も減り、お財布にも優しい。

なるべく減らして、
すっきりと。

多くのブラケットが必要になる廻り階段の手摺。
一体型になったブラケットを使えば、金具の数が減りすっきりとした印象に。
施工性も格段に良くなります。



近日発売予定





ブラケット・巾木がすべて白に統一されていることによって、化粧階段の木目が美しく引き立つコーディネート。

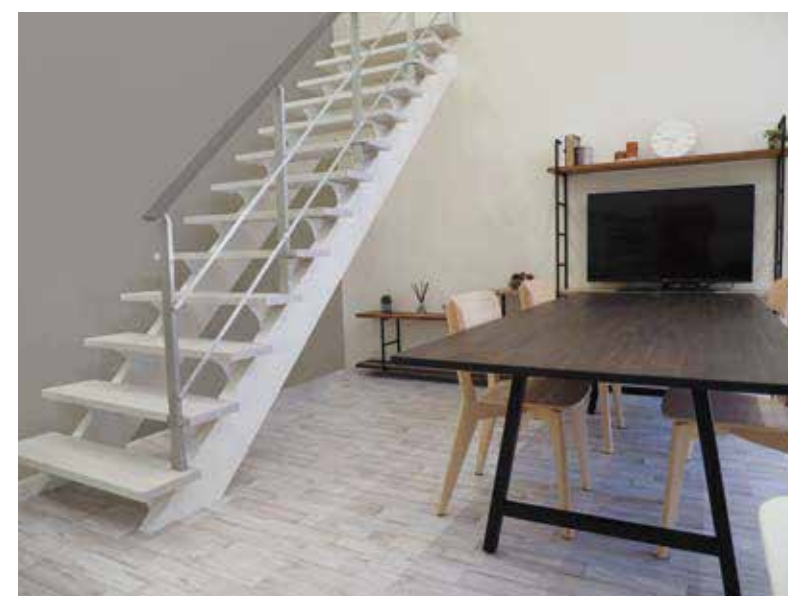
【使用製品】
階段：化粧階段
手摺：丸棒手摺
手摺ブラケット・壁受け（丸型）／ホワイト
手摺りブラケット・エンド／ホワイト

少しのこだわりで、
変わる空間



ブラックの中木、桁、窓枠に合わせ、手摺のカラーも同色に。
空目のはっきりした落ち着いたのあるフロアとブラックのコントラストが、スタイリッシュな和モダンさを演出。

【使用製品】
階段：ONE BEAM
手摺：スチール製オープン手摺り
（ブラック）縦横シンプルタイプ



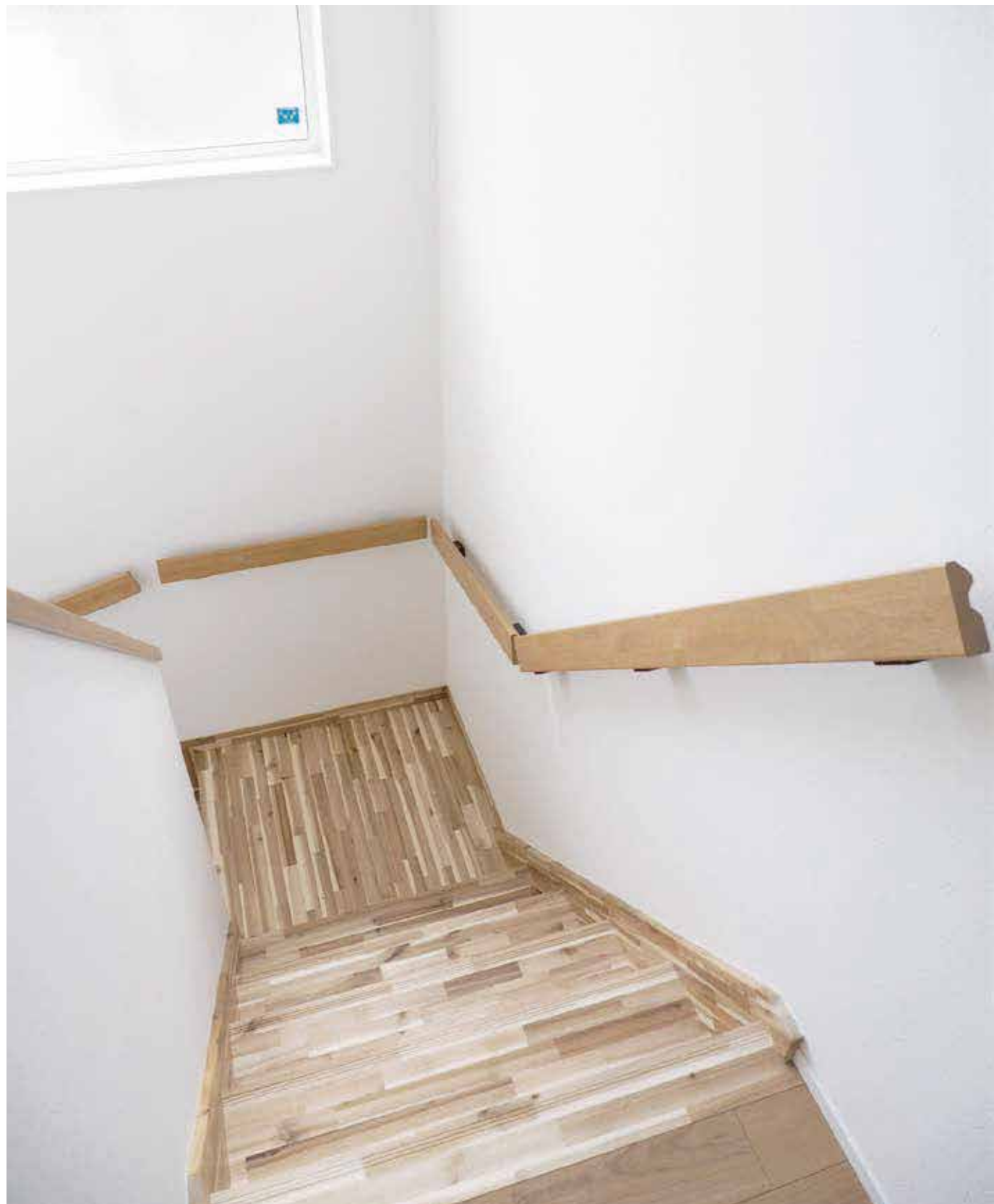
階段側の壁紙をグレーのアクセントクロスにすることで、落ち着いた空間に。
一体感を出すために手摺部分をアクセントクロスに合わせたグレーに。

【使用製品】
階段：TWO BEAM
手摺：スチール製オープン手摺
（シルバー）横横シンプルタイプ

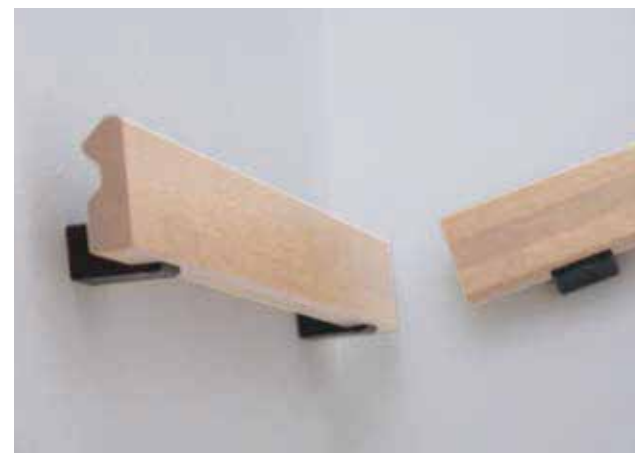


バーカウンターも設えた大人で格好良い空間には、手摺りの色をハイチェアの赤に合わせるというオリジナリティのあるコーディネート。

【使用製品】
階段：ONE BEAM
手摺：スクイージー



シンプル。
 だけどしっかりとした存在感。



部材一覧



手摺 (ゴム集成材)



ブラケット
 color variation
 ○ ● ●

